

# select compact

hatec Gesellschaft für Lichttechnik mbH | Münstertal/Schw. | Quartal IV/2006



hatec Glaslichtdecke im Lesekabinett des Literaturhauses

## Literaturhaus Frankfurt

hatec Glaslichtdecke im Lesekabinett des historischen Gebäudes

Im Jahr 2003 wurde der Wiederaufbau des im 2. Weltkrieg zerstörten Gebäudes der Alten Stadtbibliothek in Frankfurt am Main in Angriff genommen. Unter der Leitung des Architekten Prof. Christoph Mäckler wurde der Wiederaufbau 2005 abgeschlossen. Seit Ende 2005 wird das historische Gebäude, das in traumhafter Lage am Main liegt, als Veranstaltungsort des Bürgervereins „Literaturhaus Frankfurt“ genutzt.

Im Lesekabinett, dem größten Veranstaltungssaal im Obergeschoss, befindet sich eine von hatec entwickelte und gefertigte Glaslichtdecke, die im Deckengewölbe untergebracht ist.

Die Rahmenkonstruktion besteht aus Blechkanteilen und Rohrprofilen.

Für die Glas-Paneele (ca. 2700 x 1700 mm) wurde ein spezielles Verbundsicherheitsglas mit einer klaren und einer matten Folie verwendet. Die Gesamtfläche der Lichtdecke beträgt ca. 20 qm. Die Leuchtenmodule sind von oben revisionierbar. In der Planungsphase wurde das Lesekabinett dreidimensional am Computer modelliert, um die notwendigen Daten für die gewünschte Atmosphäre und benötigte Lichtstärke zu ermitteln. Die



Literaturhaus Frankfurt



Lichtsimation des Lesekabinetts

sehr zeitintensive Vorleistung erwies sich als überaus sinnvoll, wie obenstehendes Rendering zeigt. Es ist das Ergebnis der Lichtberechnungen, nach denen später die benötigten Wattagen ermittelt und auf Wirtschaftlichkeit optimiert wurden.

Die Genauigkeit der Simulation wird im direkten Vergleich mit der Fotografie (großes Bild) deutlich.

## Bürogebäude Poststrasse, Frankfurt

hatec F60-Profilsystem mit Strahler, Glaspaneel und Medientechnik

Das neue Bürogebäude in der Poststrasse in Frankfurt am Main, von Jo Franzke Architekten entworfen und durch die Projektentwicklungsgesellschaft

Groß&Partner fertiggestellt, wurde Mitte des Jahres seiner Nutzung übergeben. Der mehrere Firmen beherbergende Bürokomplex im Bahnhofsviertel wurde



hatec Lichtbandsystem mit Glaspaneel, Strahler und Medientechnik

mit Lichttechnik von hatec ausgestattet. In den Konferenzräumen sind leistungsstarke Lichtbandsysteme mit Glaspaneel, Einbaustrahler und Medientechnik von hatec installiert. Ein Element besteht aus fünf Leuchteneinheiten und vier Strahlermodulen und ist als lineares Lichtband adaptierbar. Das System ist aufgeteilt in Einzellängen und besteht aus je einem Einbaugeschütz mit integriertem Reflektor und unterem Abdeckrahmen aus F60 Alufachprofil. Die untere Leuchtenabdeckung ist aus microprismatischem Wabenglas gefertigt, die Strahlereinheiten sind starr montiert.

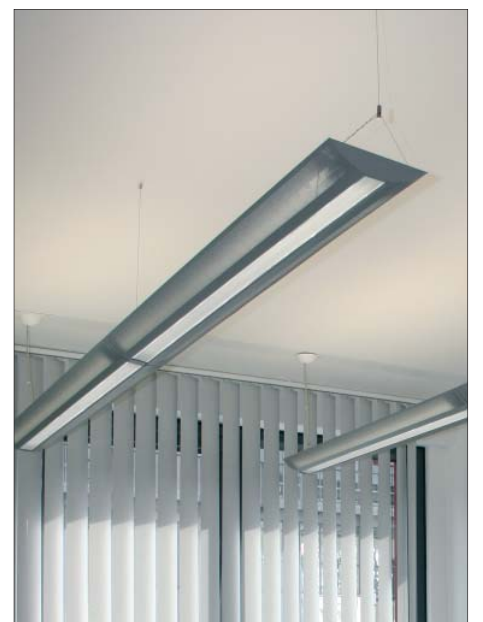
In den Fluren finden Wandleuchten mit hohem Indirektanteil und diffusen Direktanteil Verwendung, die Büroräume werden mit teilweise mehrlängigen Parabelleuchten versorgt.

Wandleuchte:

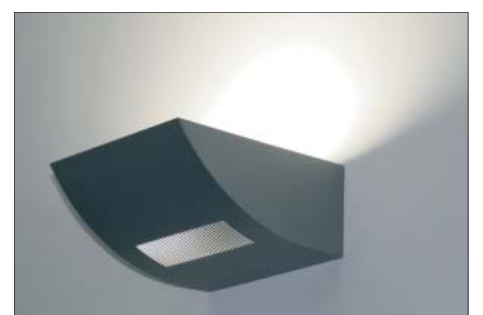
Best.-Nr. P200311033B, 2xTC-T 42W

Parabelleuchte:

Best.-Nr. P200311033C, 2x2xT5 FQ 39W



Parabelleuchte mit Prismenstruktur als System



hatec Wandleuchte Halbschale, 2xTC-T 42W

# Bürogebäude Karlstraße

hatec R-T6 Leuchten im Büroneubau im Frankfurter Bahnhofsviertel



hatec R-T6 Stehleuchte, Best.-Nr. P200503049A  
4xT5 FQ 39W



R-T6 Wandleuchte mit Prismenstruktur,  
Best.-Nr. 0180198B, 2xTC-L 55W



hatec R-T6 Pendelleuchte als System  
Best.-Nr. P200503049C, 4x2xT5 FQ 54W

Auf dem ehemaligen Gelände einer Brauerei im Frankfurter Bahnhofsviertel entstand ein neues Bürogebäude, das Anfang des Jahres 2006 fertig gestellt wurde. Das Objekt, das von der Projektentwicklungsgesellschaft Groß&Partner abgewickelt wurde, wird an die Deutsche Bahn vermietet. Um die allgemein schlichte, klare und einheitliche Gestaltungsstruktur beizubehalten, wurden verschiedene Leuchtentypen aus einer Produktfamilie für das Objekt eingeplant. Die Entscheidung fiel auf die klassische R-T6-Baureihe.

Für die Büroräume wurden neuentwickelte R-T6 Stehleuchten mit einem starren Leuchtenkopf gefertigt. Diese wurden mit zwei Lichtfenstern und jeweils einer microprismatischen Acrylglasabdeckung für BAP-gerechte Entblendung versehen. Desweiteren wurden auch für die Büros R-T6 Pendelleuchten als Einzelleuchten, ebenfalls mit microprismatischen Acrylglasabdeckungen, eingesetzt. Für die speziellen Anforderungen eines Sonderraumes wurde ein Pendelleuchtersystem gefertigt, welches mittels spezieller Verbindungselemente eine polygonale Struktur der linearen R-T6-Leuchten ermöglicht. Für den Flurbereich wurden dazu passende Wandleuchten montiert. Alle R-T6-Leuchten geben blendfreies direktes und indirektes Licht ab und sind somit für Büroarbeitsplätze geeignet.



hatec F60 Profilleuchte Deckenanbau, Best.-Nr. P200503049B, 2xT5 FQ 54W

## Organische Formen

Neue Profil-Baureihe in Entwicklung

Die gestalterische Maxime der Minimalisierung, der Konzentration auf strenge, scharfkantige Formen und rechte Winkel wird in zunehmendem Maße ergänzt durch weiche Formen und organische Strukturen. Linien müssen nicht stets orthogonal oder parallel verlaufen, eine Kante darf wieder gerundet sein und auch die Kreisform an sich erfährt keine kategorische Ablehnung mehr.

Dieser Sichtweise folgend, soll eine neue Leuchtenfamilie aus dem Hause hatec entstehen. Sie befindet sich derzeit in der Entwicklung, doch bereits jetzt sind prägnante Merkmale zu erkennen, die sie von den am Markt befindlichen Leuchten unterscheidet.

Die neue Pendelleuchte C40 Circular wartet mit innovativer Lichttechnik auf - erstmals kommen in einer Langfeldleuchte

T5 Ringlampen zum Einsatz. So kann bereits bei einer Leuchtenlänge von unter 700 mm mit zwei Lampen ein Lumenstrom erzeugt werden, der bei einer ver-

gleichbaren stabförmigen T5-Bestückung erst ab einer Systemlänge von 1200 mm möglich ist.

Die Entblendung erfolgt über zeitgemäße, BAP-gerechte, microprismatische Acrylgläser mit einer zusätzlichen klaren und glatten Acrylscheibe zur Leuchtenunterseite. Das Erscheinungsbild wird somit noch hochwertiger und die lichttechnischen Eigenschaften profitieren eben-



falls von dieser Maßnahme.

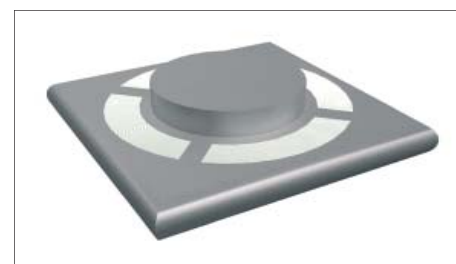
Alternativ ist eine Variante mit klassischer stabförmiger T5-Bestückung erhältlich mit Wattagen von 21 - 80W.

Die passende C40 Stehleuchte, die nach ersten Entwürfen nicht nur mit dem markant abgerundeten Kopf, sondern auch mit gerundetem Stativ und Fuß ihre konsequente Designlinie komplettiert, ist in verschiedenen Wattagen von 2x 80W bis 4x 55W TC-L geplant. Somit ist sie für Einzel- wie auch für Doppelarbeitsplätze geeignet.

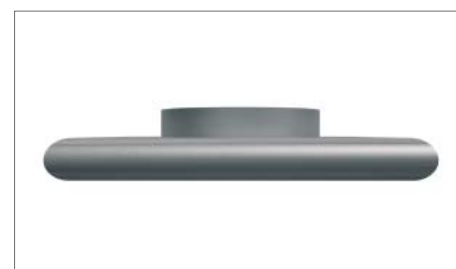
Als Deckenleuchte kommt die C40 in verschiedenen Wattagen mit verschiedenen Arten von Leuchtmitteln auf den Markt. In der quadratischen Version mit ca. 450 mm Kantenlänge kommen T5 Ringlampen und T-CL-Bestückungen und bei der Langfeldvariante lineare T5 Lampen von 21-80W zum Einsatz.

Aufgrund ihres Aufbaus ist die quadratische Deckenleuchte zugleich auch als Wandleuchte nutzbar. Zudem wird es eine eigenständige Wandleuchte mit Direkt- und Indirektanteil geben, die optional auch nur in eine Richtung (direkt) wirkt, beispielsweise in Flurbereichen.

Komfortmerkmale wie die Touch-Dim-Funktion oder Lichtsensor und Präsenzmelder sind selbstverständlich verfügbar und werden von hatec als aktiver Beitrag zur Energieeinsparung empfohlen.



C-Profil Deckenanbau Draufsicht



C-Profil Deckenanbau Seitenansicht



C-Profil Deckenanbau Ansicht



C-Profil Stehleuchte



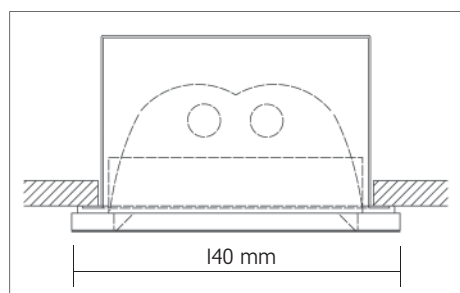
## Ein farbiger Rahmen

Deckeneinbauleuchte ColourFrame mit besonderer Lichttechnik

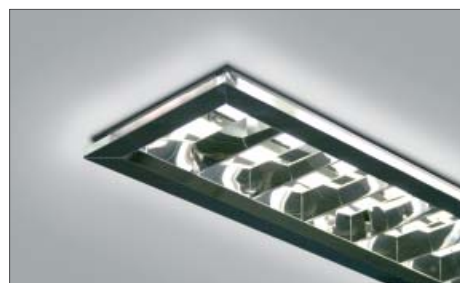
Diese neuartige Deckeneinbauleuchte stellt ein lichttechnisches Novum bei Langfeldleuchten dar. Eine blendfreie, BAP-gerechte Beleuchtung mittels Spiegelraster, sowie eine umlaufende Deckenaufhellung, waren vorgegeben. Bei einer Einbauleuchte mit maximal 15 mm Überstand ergaben sich eine Vielzahl an Schwierigkeiten, die jedoch durch die Entwicklung mehrerer Prototypen überwunden werden konnten.

Das Deckeneinbaugehäuse ist aus profiliertem Zinkblech gefertigt, Speziallamellen mit inneren und äußeren Reflektionsflächen dienen zur Lichteinspeisung der Seiten-Reflektionsträger und ermöglichen den umlaufenden Lichtaustritt. Diffuse Lichtverteilungselemente streuen eine berechnete Lichtmenge an die Decke. Die farbige Lichtabstrahlung der Variante „ColourFrame“ wird durch spezielle Folien an den Lichteinspeisungskanten erreicht. Somit können Gebäudeberei-

che akzentuiert werden, oder zur Orientierungshilfe als wegweisende Elemente genutzt werden. Best.-Nr. P200510051A, 2xT5 FH 35W.



Schnitt Deckeneinbauleuchte mit Spiegelraster



Ansicht Deckeneinbauleuchte mit Spiegelraster

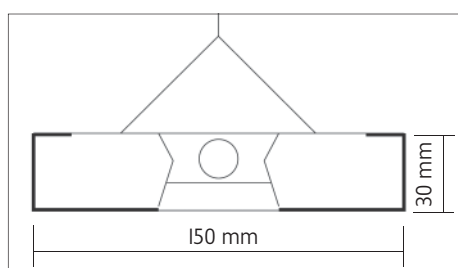
## Kompakt & wirtschaftlich

Neue Pendelleuchte R-T3 mit Spiegelraster



R-T3 Pendelleuchte mit Spiegelraster I-flammig, Best.-Nr. P200511061A, 1xT5 FQ 54W

Das Gehäuse der neuen R-T3 Pendelleuchte besteht aus gekantetem Zinkblech und stirnseitig eingekanteten Abdeckblechen. Der Spiegelraster dient zur BAP-gerechten Entblendung. Die als



Schnitt Pendelleuchte mit Spiegelraster I-flammig

Pendelleuchte konzipierte hatec-Neuheit wird mit Stahlseil-Abhängung, verstellbaren Deckenhaltern und Einspeisleitung geliefert. Neben der einflammigen Version ist auch eine geringfügig breitere zweiflammige Version erhältlich. Eine wirtschaftliche und dennoch lichtstarke Lösung mit geringen Abmessungen. Die Aufbauhöhe beträgt 30 mm, die Breite 150 mm. Die Länge richtet sich nach der gewählten Wattage. Eine passende Wandleuchte ist bereits in der Planung und wird voraussichtlich im Frühjahr auf den Markt kommen.

## Die Quadratur des Lichts

Produktfamilie für Objektleuchtenbereich entwickelt



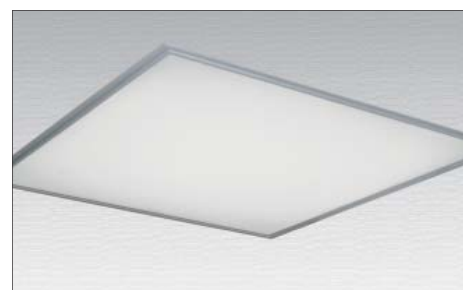
F60 Deckenaufbauleuchte klein (L x B x H in mm: 400 x 400 x 75), Best.-Nr. P200601028B, 2xTC-L 24W

Ein quadratisches Leuchtensystem für die Verwendung als Decken- und Wandleuchte in verschiedenen Größen war der Ausgangspunkt für die neuentwickelte Produktreihe mit dem bekannten F60 Profil für die Aufbauvarianten und profiliertem Zinkblech für die Einbauversion. Die Bestückungen richten sich nach der Modulgröße und reichen von TC-L 24W bis zu T5 (FH) 14W/(FQ) 24W.

Die besonders schlanke Rahmenseitbildung und die flache Bauweise erfüllen hohe formale Ansprüche und ermöglichen den Einsatz der Leuchten auch unter schwierigen Platzverhältnissen wie z.B. niedrigen Fluren. Die Verwendung effizienter TC-L und T5-Bestückungen garantieren eine nachhaltige und Ressourcen schonende Lichtarchitektur mit hervorragendem Beleuchtungsergebnis.



F60 Deckenaufbauleuchte groß (620 x 620 x 75) Best.-Nr. P200601028A, 4xT5 FH 14W



Quadr. Deckeneinbauleuchte (623 x 623 x 176) Best.-Nr. P200601028E, 4xT5 FQ 24W

## RGB LED Einbaustrahler

Kleine Einbaustrahler für den vielseitigen Einsatz

Der kleine, vielseitig einsetzbare Einbaustrahler in LED-Technologie besteht aus einem Einbauring aus Aluminium mit Federspanner. Das 3,6W LED Element wird in den Ring integriert und mittels Feder befestigt. Treiber und Steuerkomponenten liegen extern. Verschiedene Linsen ermöglichen Ausstrahlungswinkel von 6, 30 und 45°.



RGB LED-Spot



RGB LED Einbaustrahler für Schaufensterbeleuchtung

# Freistrahlenendes System

## U-Profil mit freistrahlenenden Leuchten als System

Eine durchgängige Lichtlinie als mehrlängiges, freistrahlenendes Lichtrohrsystem ist das Ergebnis einer aktuellen Projektlösung für die Abfertigungshalle im Flughafenterminal Nürnberg.

Zylindrische Fassungskaschierungen als offene Zwischengehäuse und stirnseitig



Verchromte Fassungskaschierung

geschlossene Endgehäuse zur Aufnahme der Lampenfassungen vermitteln mit ihrer hochglanzverchromten Oberfläche einen edlen optischen Eindruck.

Mittels Längsschlitz- und Kreuzschlitzschrauben sind die Gehäuse an der Rohroberseite verschiebbar ausgeführt, sodass die Lampenfassungen für den Leuchtmittelwechsel zugänglich werden, ohne störende Verschraubungen im Blickfeld des Betrachters zu zeigen.

Die zylindrischen Einheiten sind an kurzen Rohrpendeln an dem darüber angeordneten, horizontal verlaufenden Gerätekanal aus U-Profil (50x40 mm) und einer Abdeckung aus profiliertem Zinkblech abgehängt.



Lichtrohrsystem freistrahlenend, Best.-Nr. P200506012A, 3x1xT8 58W

Mittels verstellbarer Abstandshalter kann diese in der Höhe variiert werden, um bei Bedarf den Kabelraum im Gerätekanal zu vergrößern (+ ca. 12-15mm). Der Gerätekanal dient zur Unterbringung der elektronischen EVG, der Notlichtgeräte

und der Durchgangsverdrahtung. Er wird mit integrierten Stahlseilhaltern an dünnen Edelstahlseilpendeln von der Decke abgehängt.

# RGB-Leuchte im Profil

## F130 Profileinbauleuchte mit RGB-LED und Strahlereinheiten

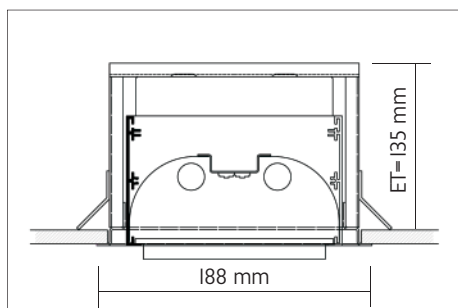


F130 Profileinbauleuchte mit Acrylglasblock und Strahlereinheit, Best.-Nr. P200508048A

Diese F130 Deckeneinbauleuchte stellt eine Kombination aus effizienter Konferenzraumbeleuchtung mit hoher Lichtleistung und dynamischer RGB-LED-Beleuchtung dar, die in Zusammenarbeit mit b.i.g. Bechthold Ingenieurgesellschaft mbH in Karlsruhe entstanden ist. Sie wird im büroeigenen Konferenz- und Medienraum eingesetzt und kann sowohl die notwendige Beleuchtungsstärke bei Gesprächsrunden liefern, als auch eine multimediale Präsentation über den in

der Decke integrierten Beamer mit dynamischen Farbwechseln und Farbverläufen begleiten. Das Leuchtgehäuse ist aus stranggepresstem Aluminium-Flachprofil gefertigt und mit einem deckenübergreifenden Einbaurahmen in die abgehängte Decke integriert. Ein mittiger Acrylglasblock entblendet den direkten Lichtaustritt und verteilt das Licht homogen über seine gesamte Fläche.

Bestückung: 2x T5 FQ 39W (dim. EVG) + 2x Halospot 111 IRC 65W + 1x RGB-LED



Schnitt Leuchtgehäuse mit Acrylblock

# Arbeiten am Westhafen

## Bürogebäude auf dem ehemaligen Hafensareal mit hatec-Leuchten



R-T6 Pendelleuchten, Best.-Nr. 0160124, 2xT5 80W

Auf dem Gelände des Frankfurter Westhafens entstand ein neues Büro- und Geschäftsgebäude mit insgesamt über 13.000 m<sup>2</sup> Bürofläche. Das Areal, das lange Zeit als Hafen genutzt wurde, wurde in den letzten Jahren zu einem Wohn- und Büroviertel umgestaltet. Das Torhaus zeichnet sich durch seine moderne klassisch-strenge Gestaltung aus.

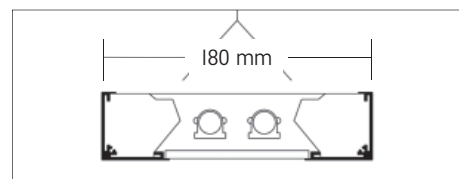
Für die Flure und Galerien an den Aufzügen



Torhaus Frankfurt/Main

gen im Atrium des 7-geschossigen Komplexes kommen freistrahlenende Wandleuchten zum Einsatz, die formal auf ein Minimum reduziert sind.

Die Büroräume sind mit R-T6 Pendelleuchten mit microprismatischem Acrylglas zur Entblendung ausgestattet. Diese basieren auf dem L50 Profil aus scharfkantig stranggepresstem Aluminium. Ein hoher Indirektlicht - Anteil sorgt für eine angenehme Beleuchtung durch die aufgehellte Decke und ein ermüdungsfreies Arbeiten.



Schnitt R-T6 Pendelleuchte mit Prismenscheibe



hatec Profil-Lichtleiste, Best.-Nr. 0142184G

## Impressum

Herausgeber:  
hatec - Gesellschaft  
für Lichttechnik mbH  
Belchenstraße 6 - 8  
D-79244 Münsental/Schw.

Redaktion:  
Dipl.-Ing. (FH) A. Pfefferle  
Dipl.-Ing. (TH) B. Zimmer  
Dipl.-Des. (FH) M. Klaißer

Bildnachweis:  
hatec